

- Italiano
- English



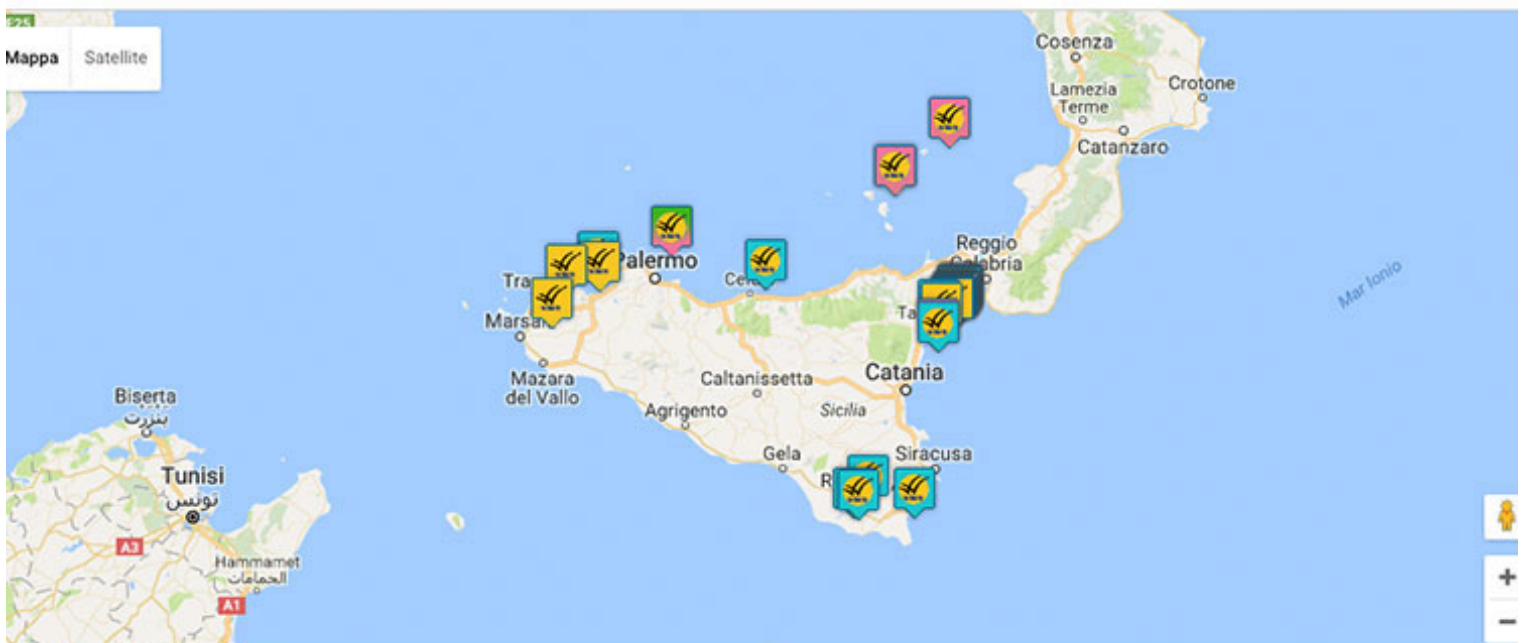
Esplora le Strutture con "Home Variant"



Contatta Agente per Pubblicare Vs. Strutture



Per una Vacanza Esclusiva in Sicilia



VILLA SARA Valderice TP



Villa a Valderice Trapani 6/8 Ospiti 3 Camere 3 Bagni da € • **DISPONIBILITA'**



[SERVIZI](#) [GALLERY](#) [PREZZI](#) [AREA](#) [MAPPA](#) **Chiedi DISPONIBILITA'**

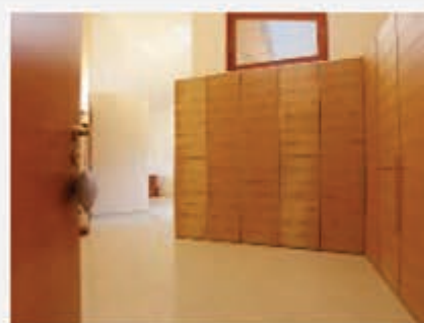
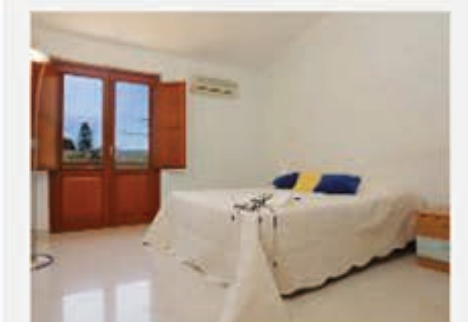
Villa Sara Trapani-Valderice

A circa 9 Km. Da Trapani l'antica Drepanon, sita sul monte che la sovrasta poggia protetto un incantevole gioiello "Erice". Tra archi tipicamente medioevali, piccole botteghe dall'immutato antico fascino e cortili riccamente decorati proiettati sul Mediterraneo, sorge Villa Sara, villa di lusso a 6 Km. dal mare. Disposta su due livelli dalla moderna architettura circondata dal grande parco che ospita la splendida piscina e veranda coperta arredata, ricco di palme ed alberi ad alto fusto, per godere della massima privacy. Il piano terra dispone di una vasta area open-space di 120 mq, la cucina, la lavanderia e un bagno. Il piano superiore accoglie le 3 camere da letto: 2 doppie con 1 bagno proprio fuori dalla porta, e il bagno padronale con bagno en-suite e una bella cabina armadio 50 mq. grandi finestre, balconi e vetrate, con splendida vista sul mare. Villa Sara dispone anche di un elegante piano rialzato progettato con un elegante parquet in legno. Dotata di ogni comfort, aria condizionata, TV-Sat, Internet WiFi senza limiti, servizio telefonico in ricezione. Per secoli la bellezza delle vedute, la tranquillità del luogo hanno reso Erice luogo privilegiato per il turismo di elite in Sicilia. Ogni angolo della città è bello da visitare, la Chiesa Madre; il Museo Comunale "Antonio Cordici"; il Castello di Venere; il Giardino del Balio; le Mura Elimo-Puniche; la Chiesa di S. Orsola. Per gli amanti delle tradizioni locali, la città di Erice è nota anche per la sua antica pasticceria a cui le monache si dai tempi lontani si sono dedicate.





Villa Sara Valderice TP



Primo piano

- 1 Camera matrimoniale, A/C
- 1 Camera matrimoniale en suite, A/C
- 1 Camera con due letti singoli, A/C
- 1 Divano letto matrimoniale, A/C
divano in area separata

- 1 Bagno en suite con doccia e vasca
- 1 Bagno con vasca

Piano terra

- Soggiorno
- Cucina

- 1 Bagno con doccia

Servizi

Interni

- ✓ Camera doppia
- ✓ Camera con due letti
- ✓ Lettino da campeggio/Seggiolone
- ✓ Biancheria da letto e da bagno
- ✓ biancheria letto/bagno extra
- ✓ Aria condizionata
- ✓ Bagni: 3 dei quali 1 privati
- ✓ Hair dryer
- ✓ Divano
- ✓ Divano letto
- ✓ TV satellitare
- ✓ Internet Wi-Fi
- ✓ Sala da pranzo
- ✓ Piatti, bicchieri, posate, pentole
- ✓ Lavastoviglie
- ✓ Forno
- ✓ Cucina a gas
- ✓ Lavatrice
- ✓ Ferro e asse da stiro
- ✓ Moka
- ✓ Utensili e biancheria da cucina
- ✓ Tavolo da pranzo
- ✓ Pulizie quotidiane

Esterni

- ✓ Giardino
- ✓ Veranda coperta con mobili
- ✓ BBQ
- ✓ Tavolo da pranzo
- ✓ Piscina 8m x12m accesso con scaletta in acciaio
- ✓ Teli da piscina
- ✓ Lettini da spiaggia
- ✓ Parcheggio privato
- ✓ Servizio shopping
- ✓ Cuoco/Chef



Prezzi per settimana

	6 pax (3 bedrooms)	8 pax (3 bedrooms + 1 double sofa bed)
01 Jan '17 - 31 Mar '17	€ 1,450	€ 1,650
01 Apr '17 - 26 May '17	€ 1,550	€ 1,800
27 May '17 - 30 Jun '17	€ 1,650	€ 1,900
01 Jul '17 - 14 Jul '17	€ 2,300	€ 2,300
15 Jul '17 - 01 Sep '17	€ 2,700	€ 2,700
02 Sep '17 - 15 Sep '17	€ 2,300	€ 2,300
16 Sep '17 - 29 Sep '17	€ 1,650	€ 1,900
30 Sep '17 - 27 Oct '17	€ 1,550	€ 1,800
28 Oct '17 - 27 Apr '18	€ 1,450	€ 1,650

Il prezzo settimanale include:

- Welcome pack
- Fornitura settimanale di biancheria letto/bagno
- Pulizia finale
- Veloce riassetto e cambio biancheria ogni 7gg (per soggiorni a partire da due settimane)
- Consumo energetico sino a 300kWh per settimana - € 0,40 per ogni kWh supplementare
- Acqua/Gas
- Internet WiFi
- Ordinaria manutenzione del giardino/piscina

Extra (da pagare in contanti in loco):

- Extra biancheria letto/bagno
- Extra pulizia
- Per soggiorni inferiori alla settimana pulizia finale €150,00
- Riscaldamento a consumo

Deposito cauzionale: € 800

Il deposito verrà restituito alla fine del soggiorno, al netto di eventuali danni o consumi eccedenti quelli concordati (come da prenotazione). E' fatto salvo il diritto al risarcimento per danno maggiore.

Nelle vicinanze

- Trapani/Erice 9km-5miles
- Mazara 67Km-41miles
- San Vito Lo Capo 28km-17miles
- Agrigento 177km-109miles
- Catania 318km-197miles
- Marsala 45km-27miles
- Selinunte 96km-59miles
- Palermo 94Km-58miles
- Segesta 36km-22miles
- Taormina 360Km-197miles

Trasporti

- Aeroporto Trapani Birgi 30km-18miles
- Aeroporto Palermo 70km-43miles
- Aeroporto Catania 315Km-195miles
- Aeroporto Comiso 290Km-180miles
- Porto Trapani - collegamenti giornalieri con le isole Egadi